



# GTX

閉式門型雙曲軸沖床

160. 200. 250. 300. 400. 500. 600 ton



# GTX

## 閉式門型雙曲軸沖床

生產力 ↑ 可靠性 ↑ 操作性



生產彈性的提升  
高精度沖壓製品的確保

低噪音、低振動的實現  
便利性操作的獲取

模具壽命大幅提升  
機身變形量小

左右偏心負荷強  
方便沖床自動化的連結

高扭矩濕式離合剎車器  
固鎖式六面長導路

高剛性機身  
多功能微電腦電控系統

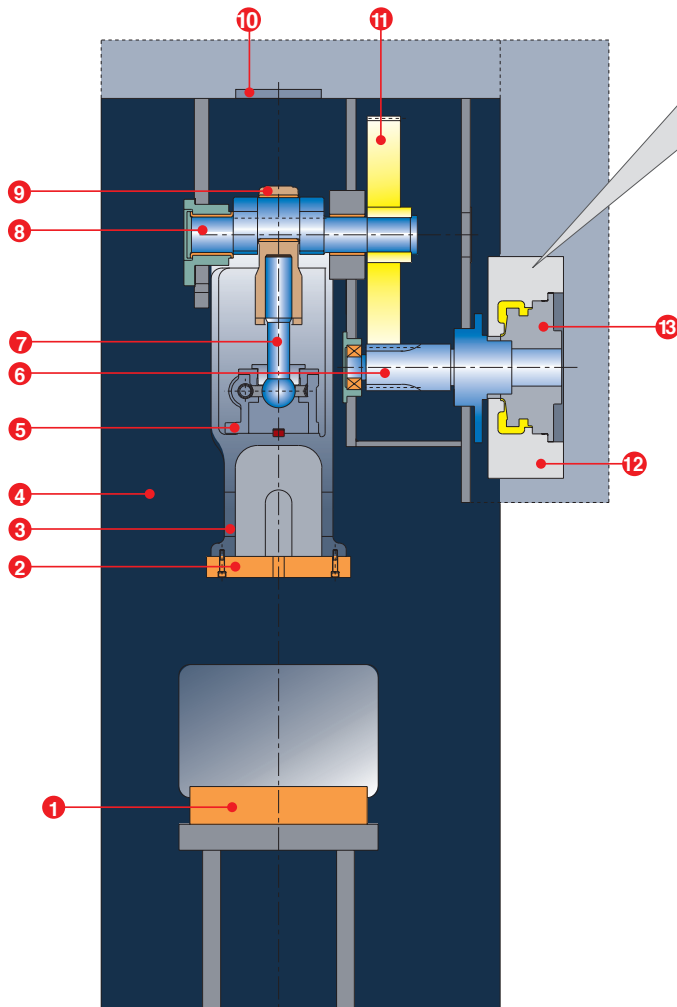
## 規格

機 種		GTX-160		GTX-200		GTX-250		GTX-300		GTX-400		GTX-500		
		S	H	S	H	S	H	S	H	S	H	S	H	
能力	ton	160		200		250		300		400		500		
能力發生點	mm	6	4	6	4	7	5	7	5	7	6	7	6	
行程長	mm	180	130	250	150	280	170	300	170	300	170	350	200	
行程數	s.p.m	30-55	40-85	20-50	35-70	20-40	30-60	20-40	30-50	20-40	30-50	20-30	30-50	
最大模高	mm	450	400	500	450	550	450	550	450	550	450	550	500	
最大上模重量	kg	850	1500	2200	A型	2400		A型	2400		A型	3000		
					B型	3200		B型	3200		B型	4000		
					C型			C型			C型			
					D型			D型			D型			
滑塊調整量	mm	100		120		120		120		120		120		
台盤面積(左右x前後)	mm	1800x760	2200x940	A型	2500x1000	A型	2500x1000	A型	2500x1000	A型	2500x1000	A型	2500x1000	
					B型	2800x1000	B型	2800x1000	B型	2800x1000	B型	2800x1000	B型	2800x1000
						C型	3100x1000	C型	3100x1000	C型	3100x1000	C型	3100x1000	
							D型	3400x1000	D型	3400x1000	D型	3400x1000	D型	3400x1000
台盤厚度	mm	150		160		160		190		190		250		
滑塊板面積(左右x前後)	mm	1600x650	1850x750	A型	2200x900	A型	2200x900	A型	2200x900	A型	2200x900	A型	2200x900	
					B型	2500x900	B型	2500x900	B型	2500x900	B型	2500x900		
							C型	2800x900	C型	2800x900	C型	2800x900		
						D型	3100x900	D型	3100x900	D型	3100x900			
滑塊板厚度	mm	70		95		95		95		95		95		
側向開口(前後x高)	mm	700x450		900x600		900x600		900x600		900x600		900x450		
主馬達	HPxP	20x4		25x4		30x4		40x4		50x4		60x4		
	KWxP	15x4		18.5x4		22x4		30x4		37x4		45x4		
滑塊調整馬達	HPxP	1x4		2x4		2x4		2x4		2x4		3x4		
	KWxP	0.75x4		1.5x4		1.5x4		1.5x4		1.5x4		2.2x4		
工作高度	mm	1000		1000		1100		1100		1200		1340		
使用空氣源	kg/cm <sup>2</sup>	5		5		5		5		5		5		
模 墊														
能力	ton	8x2		10x2		14x2		14x2		14x2		14x2		
模墊頂板面積	mm	500x300x2組		540x350x2組		640x470x2組		640x470x2組		640x470x2組		640x470x2組		
行程長	mm	80		120		140		140		140		140		



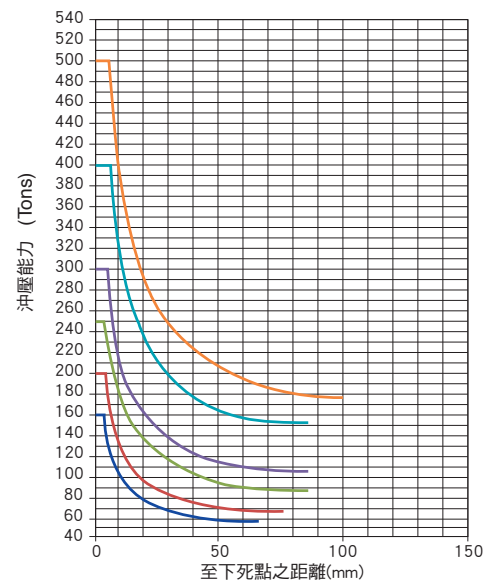
## 高傳動扭矩濕式離合剎車器

高性能  
 高效率  
 低慣性  
 高扭矩  
 低噪音  
 無粉塵  
 提升模具壽命  
 低維修成本

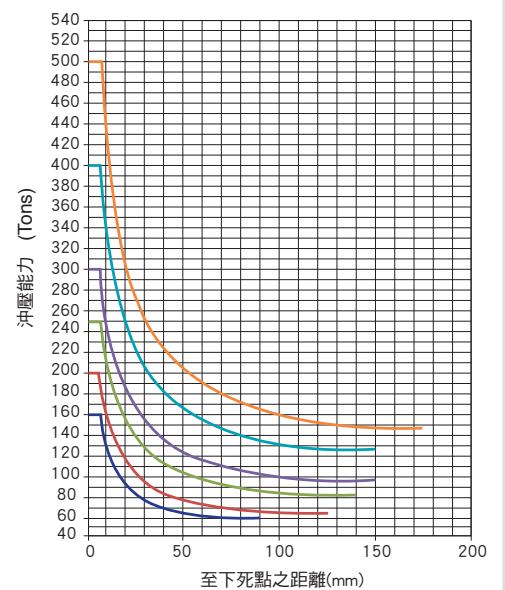


- |         |             |
|---------|-------------|
| 1. 台盤   | 8. 曲軸       |
| 2. 滑塊板  | 9. 連桿       |
| 3. 滑塊   | 10. 平衡器     |
| 4. 鋼架結構 | 11. 齒輪      |
| 5. 蝸輪箱  | 12. 飛輪      |
| 6. 傳動軸  | 13. 濕式離合剎車器 |
| 7. 鋸牙   |             |

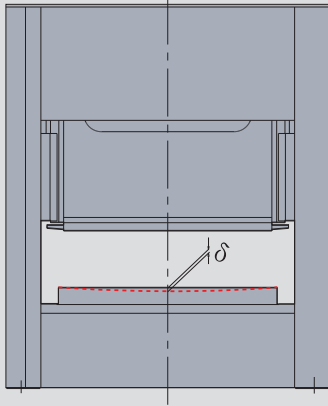
行程-能力曲線圖(H)



行程-能力曲線圖(S)

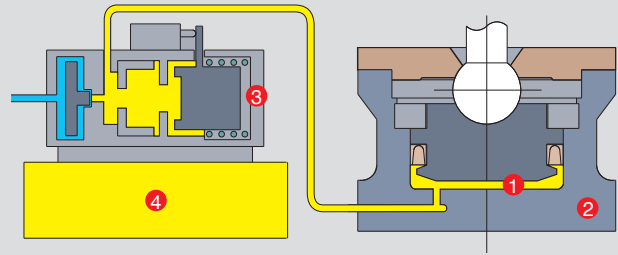


## 超高剛性台身



結構剛性最佳化  
沖壓製品精度大幅提升  
模具壽命有效延長

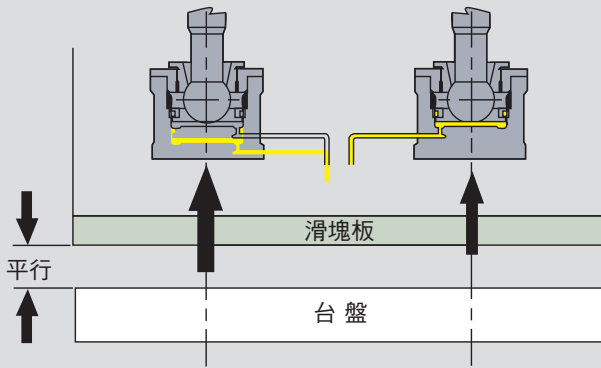
## 高感度過負荷保護裝置 快速反應過載，瞬間油壓洩載



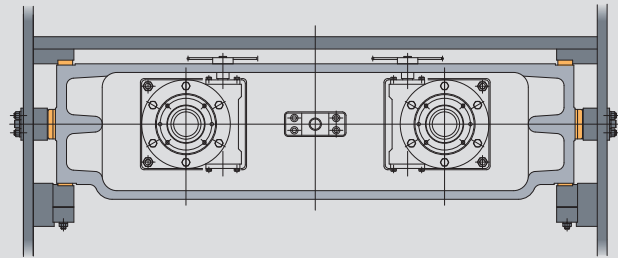
1. 油壓缸活塞  
2. 油壓緩衝缸

3. 過負荷保護裝置  
4. 油箱

## 雙泵浦保護對偏心過載感應靈敏 有利於精度維持

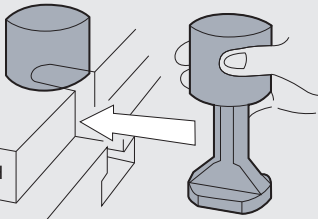
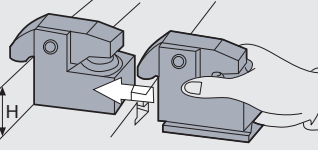


## 超寬、固鎖式六面長導路



(以下型式、規格及數量之選配，僅供參考)

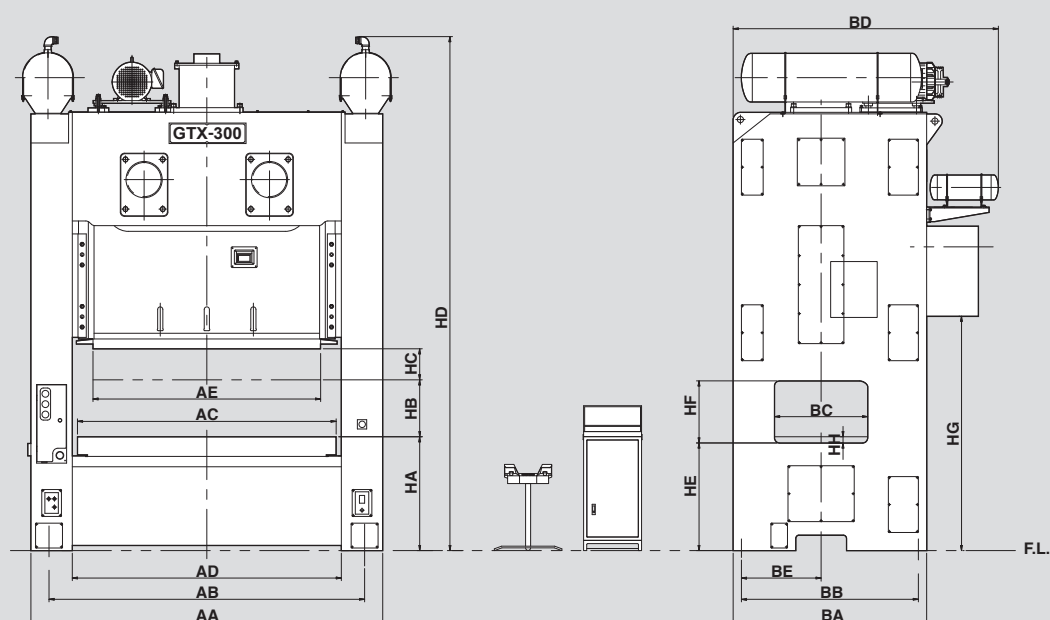
### 便利的快速換模系統 (Q. D. C. S.)

TX 型夾模器	選用配置		數量	機種	GTX-160	GTX-200	GTX-250	GTX-300	GTX-400	GTX-500
	上模	下模								
 模板 "U" 形溝 H	TX-4 或 TY-4	夾持力4噸/個	8	8	8					
	TX-6 或 TY-6	夾持力6噸/個				8	8	10		
 H	TX-4 或 TY-4	夾持力4噸/個	8	8	8					
	TX-6 或 TY-6	夾持力6噸/個				8	8	10		
舉模器	DL-28-700	載模力1500公斤/個	4							
	DL-28-900	載模力1800公斤/個		4	4					
	DL-50-1000	載模力3800公斤/個				4	4	4		
移模臂	RC-700-600	承載力600kg/個	4							
	RC-900-1600	承載力1600kg/個		4	4					
	RC-1000-1600	承載力1600kg/個				4	4	4		
油壓動力單元					FP6308U			FP1014U		

模板厚：H (請確認厚度)



外觀尺寸 (A型)



unit: mm

機種 型式	GTX-160		GTX-200		GTX-250		GTX-300		GTX-400		GTX-500	
	S	H	S	H	S	H	S	H	S	H	S	H
AA	2590		3000		3310		3400		3400		3800	
AB	2240		2650		2960		3050		3050		3400	
AC	1800		2200		2500		2500		2500		2500	
AD	1880		2290		2600		2600		2600		2900	
AE	1600		1850		2200		2200		2200		2200	
BA	1450		1600		1770		1870		2000		2100	
BB	1290		1440		1610		1710		1840		1940	
BC	700		900		900		900		900		900	
BD	2150		2300		2470		2570		2700		2800	
BE	490		620		670		770		770		800	
HA	1000		1000		1100		1100		1200		1340	
HB	450	400	500	450	550	450	550	450	550	450	550	450
HC	180	130	250	150	280	170	300	170	300	170	350	200
HD	4030	3950	4420	4320	5000	4830	5010	4840	5410	5240	5900	5730
HE	940		940		1040		1040		1140		1280	
HF	450		600		600		600		600		450	
HG	1930	1815	1970	1830	2080	1925	2185	2020	2665	2475	2870	
HH	60		60		60		60		60		60	160

標準功能 / 配件

- 濕式離合剎車器
- 沖床控制器(PLC+彩色人機)
  - 電子式曲軸角度指示器
  - 電子式運轉速度指示器
  - 運轉狀態LED監視器
- 運轉模式選擇  
切/寸動/安全一行程/連續
- 油壓過負荷保護裝置
- 二度落保護裝置
- 雙聯電磁閥
- 電動滑塊調整裝置
- 獨立式控制箱
- 電動黃油潤滑裝置
- 數字式模高指示器(單位0.1mm)
- 累計計數器6位數
- 預調計數器6位數
- 保養計數器4位數(單位：萬)
- 壽命計數器10位數
- 電子式旋轉凸輪開關預備6連
- 噴風裝置3/8" 一迴路
- 空氣源接頭3/8" 二迴路
- 誤送檢知迴路
- 飛輪保護蓋
- T型操作台
- 變頻器及主馬達正逆轉裝置

## 台盤

Fig. 1 圖形一

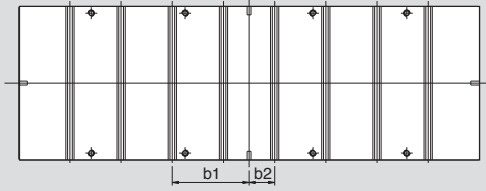


Fig. 2 圖形二

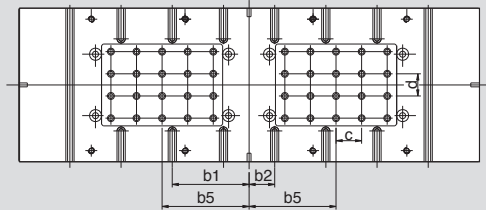


Fig. 3 圖形三(含舉模器用"U"型溝)

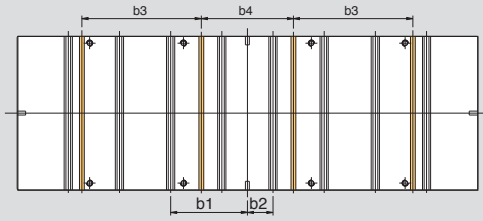
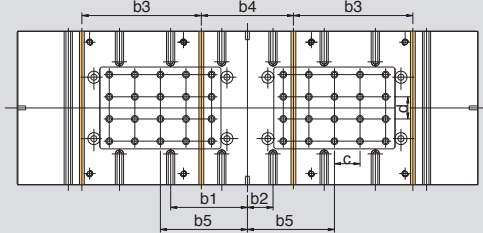


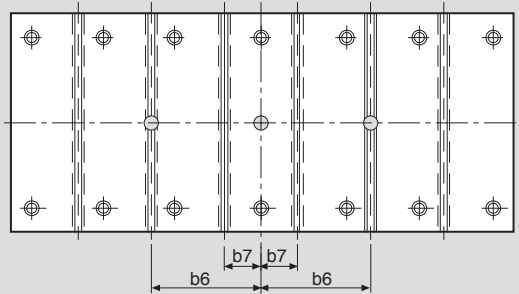
Fig. 4 圖形四(含舉模器用"U"型溝)



unit: mm

機種	GTX-160	GTX-200	GTX-250	GTX-300	GTX-400	GTX-500
台盤面積(左右×前後)	1800 x 760	2200 x 940	2500 x 1000	2500 x 1000	2500 x 1000	3200 x 1300
T型槽型式	A	B	B	B	B	B
T型槽條數	6	8	8	8	8	10
b1	375	375	450	450	450	450
b2	125	125	150	150	150	150
b3	520	710	680	680	680	600
b4	470	520	540	540	540	600
b5	415	455	510	510	510	510
圖形二、四	模墊銷孔數目 x 孔徑	48 x $\varnothing 28^{+0.5}_{+0.1}$	48 x $\varnothing 28^{+0.5}_{+0.1}$	70 x $\varnothing 28^{+0.5}_{+0.1}$	70 x $\varnothing 28^{+0.5}_{+0.1}$	70 x $\varnothing 28^{+0.5}_{+0.1}$
	銷孔間距 c x d	90 x 90	100 x 100	100 x 100	100 x 100	100 x 100

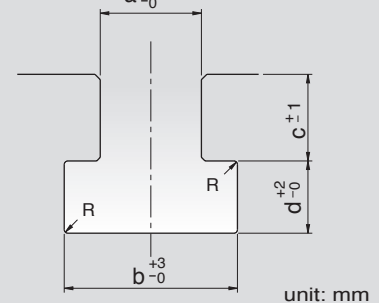
## 滑塊板加工圖



unit: mm

機種	GTX-160	GTX-200	GTX-250	GTX-300	GTX-400	GTX-500
滑塊板面積(左右×前後)	1600 x 650	1850 x 750	2200 x 900	2200 x 900	2200 x 900	2200 x 900
T型槽型式	A	B	B	B	B	B
T型槽條數	6	6	6	6	6	6
b6	375	375	450	450	450	450
b7	125	125	150	150	150	150

## T 型槽詳細

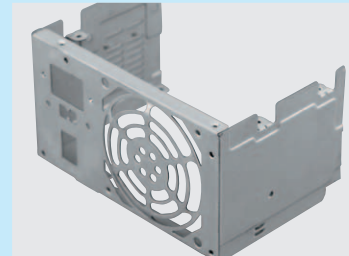
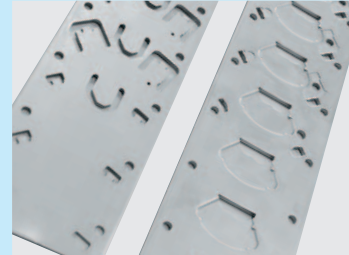
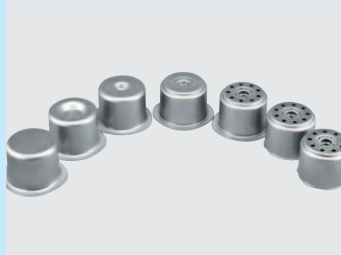
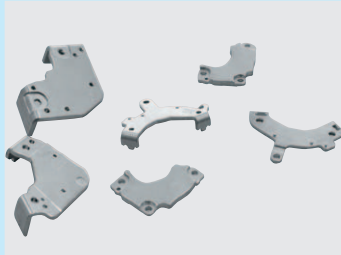


unit: mm

尺寸	型式	A	B
a		22	28
b		37	48
c		24	28
d		16	20
R		1	1

## 選用功能 / 配件

- 模墊裝置
- 光電安全裝置
- 滑塊上部頂料裝置
- 飛輪剎車裝置
- 安全檔塊及安全插銷
- 附檢知雙聯電磁閥
- 誤送檢知金屬插座
- 防震機械腳
- 快速模具交換(Q.D.C.S.)
- 基礎螺絲及基礎板
- 自動週邊裝置
- 電源插座(僅適用單相110V或220V電源)
- 主馬達逆轉裝置



沖壓機械專業製造廠

### 金豐機器工業股份有限公司 CHIN FONG MACHINE INDUSTRIAL CO., LTD.

HEAD OFFICE & FACTORY:

總公司：台灣省彰化市彰水路186號  
186 Chang Shui Road, Chang Hua, Taiwan  
<http://www.chinfong.com.tw>  
E-mail: [sales@chinfong.com.tw](mailto:sales@chinfong.com.tw)  
TEL: +886-4-752-4131  
FAX: +886-4-761-1920, 761-2814  
北區營業所 **TAIPEI OFFICE**  
TEL: +886-3-435-5058  
FAX: +886-3-463-9648  
南區營業所 **KAOSHIUNG OFFICE**  
TEL: +886-7-238-5689~90  
FAX: +886-7-238-5691



創新、服務、回饋

### OVERSEAS BRANCHES 金豐（中國）機械工業有限公司 CHIN FONG (CHINA) MACHINE INDUSTRIAL CO., LTD.

寧波市鎮海經濟開發區金豐路3號  
3 Chin Fong Road, Zhenhai Economic  
Development Zone, Ningbo, China  
TEL: +86-574-8630-1222  
FAX: +86-574-8630-3709  
<http://www.chinfong.com.cn>  
E-mail: [ge0107@chinfong.cn](mailto:ge0107@chinfong.cn)

### STAMTEC® U.S.A.: STAMTEC INC.

4160 Hillsboro Highway Manchester, TN 37355, U.S.A.  
TEL: +1-931-393-5050  
FAX: +1-931-393-5060  
<http://www.stamtec.com>  
E-mail: [Salse@stamtec.com](mailto:Salse@stamtec.com)

### THAILAND: CHIN FONG (THAILAND) CO., LTD.

E-mail: [chinfong@chinfong.co.th](mailto:chinfong@chinfong.co.th)  
TEL: +66-2-919-6820~2 FAX: +66-2-919-6823

### INDONESIA: PT. CHIN FONG INDONESIA

E-mail: [info@chinfong.co.id](mailto:info@chinfong.co.id)  
TEL: +62-21-2946-5586~7 FAX: +62-24-8838-9875

### MALAYSIA: CHIN FONG MACHINE (M) SDN BHD

E-mail: [chinfongmachine@gmail.com](mailto:chinfongmachine@gmail.com)  
TEL: +60-3-3885-3155



The contents disclosed in this catalogue, including pictures, data, wordings & drawings, are exclusive property of Chin Fong Machine Industrial Co., Ltd. Unauthorized duplication or use part or whole of this catalogue is prohibited. Chin Fong reserves rights to modify the specifications & features, due to product improvements, without further notification. optional accessories showing on this picture are for reference only.  
以上資料及圖片均屬本公司之產權，不得抄襲仿冒。且本公司得因產品之改良逕行設計變更，不另行通知。  
照片內之實物屬選用配備，僅供參考。